

ZWIĘCZENIE WIEŻYECZEK

OBUDOWA LUKARNY

DASZKI

TYTAN CYNK GR. 0,6mm

TYTAN CYNK GR. 0,6mm

TYTAN CYNK GR. 0,6mm

PAS NADRYNNOWY

TYTAN CYNK GR. 0,6mm

RYNNA OKRĄGŁA STOJĄCA

TYTAN CYNK $\varnothing=120$

PAS PODRYNNOWY

TYTAN CYNK GR. 0,6mm

POKRYCIE POŁACI DACHU
DACHÓWKI CERAMICZNE KAPRŁÓWKI
UKŁADANE W KORONKĘ

POKRYCIE PLATFORMY

2 x PAPA TERMOZGRZEWALNA

na ośnwie z włókna szklanego

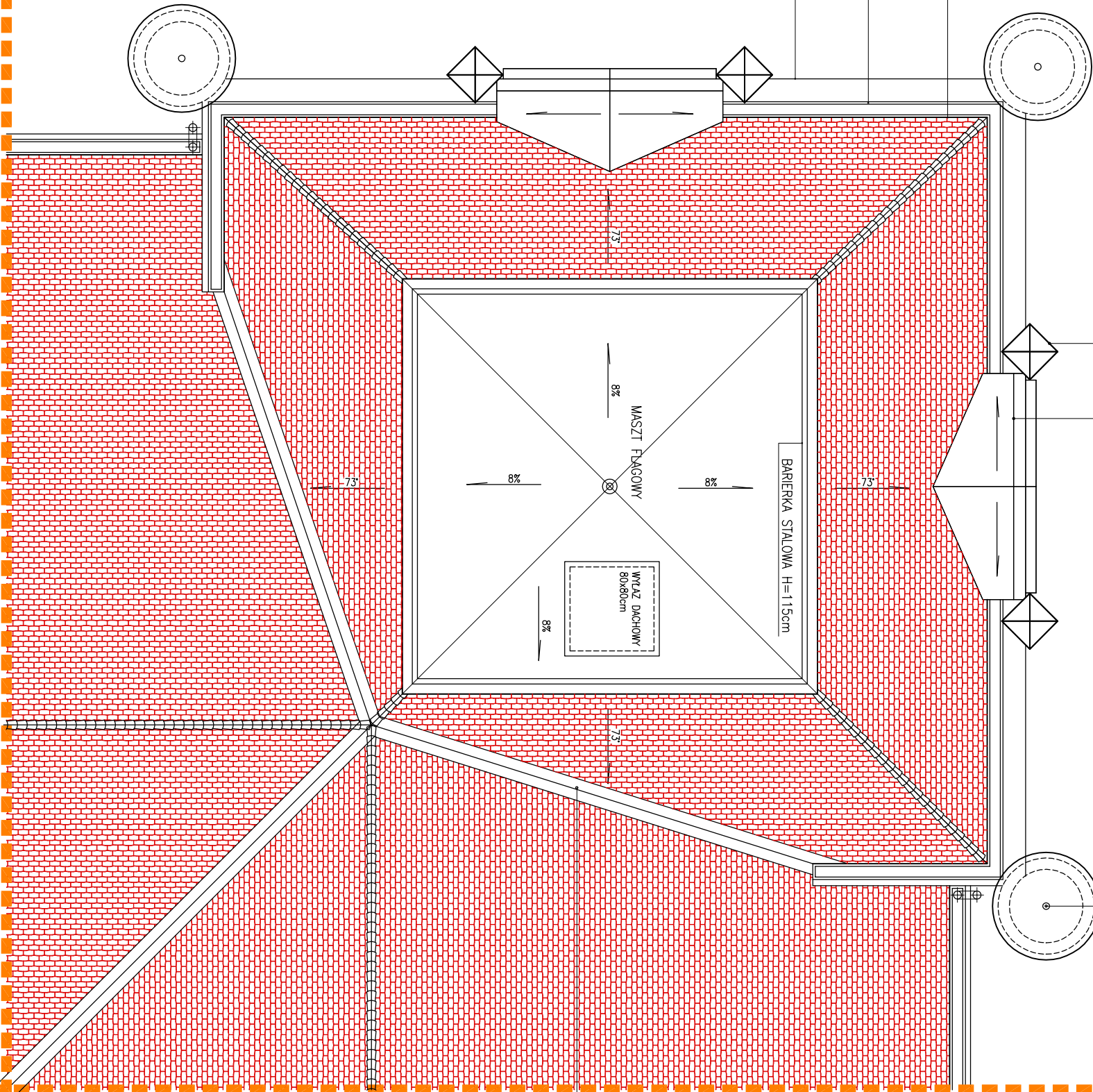
– papa podkładowa gr. 4,8mm – 250/400

– papa nawierzchniowa gr. 5,6mm – 250/400

KOSZE DACHOWE

TYTAN CYNK GR. 0,6mm

A



Pracownia Projektowa M&K			
ul. Graniczna 37d 72-003 Dobra			
tel. 602 24 26 28 kawron@sz.home.pl			
INWESTYTOR:	Konstrukcja masztu		
ADRES:	Ratusz przy ulicy Batorego 4		
WIEŻA:	wieża		
INWESTOR:	URZĄD MORSKI		
INWESTOR:	SZCZECIN PL. BATOREGO 4		
TEMAT RYSUNKU:	RZUT DACHU - WIEŻA		
FAZA PROJEKTU:	PROJEKT BUDOWLANY.		
PROJEKTOWAŁ:	mgr inż. arch. KRZYSZTOF KRZYŻAR		
PROJEKTOWAŁ:	upr. proj. Nr 5/Sz/2001		
SPRAWDZIŁ:	dr inż. arch. Mariusz Tuszyński		
SPRAWDZIŁ:	upr. proj. Nr 19/Sz/97		
BRANŻA:	Architektura	SKALA:	1 : 50
DATA:	czerwiec 2017	NR RYS.	A1